

IntelliTone™ Pro 200 トーナードとプローブ

画期的なデジタル信号技術によりノイズに埋もれた微弱な信号を検出し、離れたところからもクリアなトーン音によりケーブルを特定

特徴と主な機能

- 対撚り線、同軸ケーブル、裸線、電話線の検出と特定を行うことができます。
- IntelliTone Pro の 2 種類のデジタル・トーン信号の切替えを行うことで、アナログ製品のトーン信号と比べて、離れたところからケーブルを検出しやすく、しかもケーブル束またはパッチ・パネル等近距離のケーブルも特定することができます。
- 視覚と音による信号強度の表示、従来のアナログ・トーン (1 KHz) の生成と検出、導通テスト等の機能を搭載しています。
- 導通試験、ワイヤー・マップ試験、イーサネット・リンクの検出が可能です。

主な用途

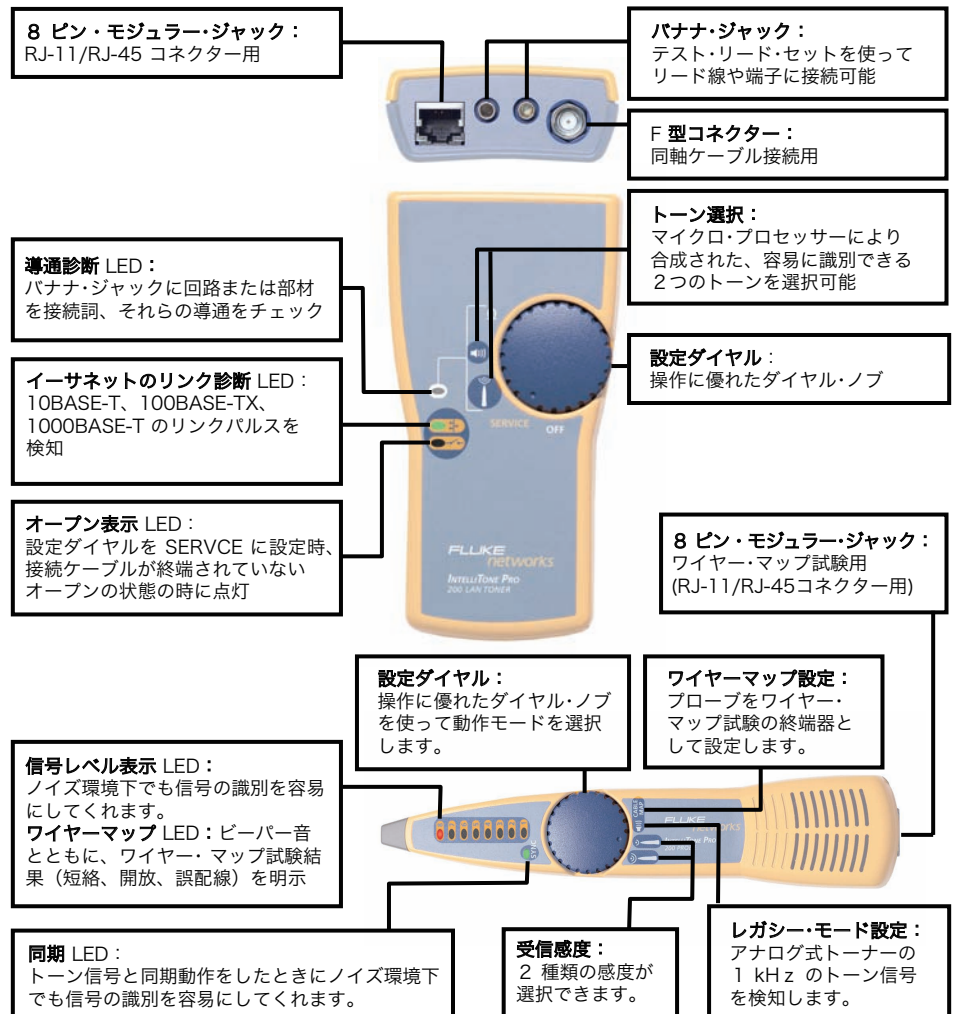
- LAN ケーブル(STP/UTP) から同軸ケーブル、2 芯銅線ケーブルまで、ケーブルの特定が幅広く可能です。
- LAN 敷設工事業者、日常のネットワーク変更移設時の検証、電話回線の検証、ビデオ・ケーブル敷設、工場のプロセス制御あるいはセキュリティ配線管理に到るまでケーブルの特定や導通試験に活用できます。



IntelliTone Pro 200 トーナード

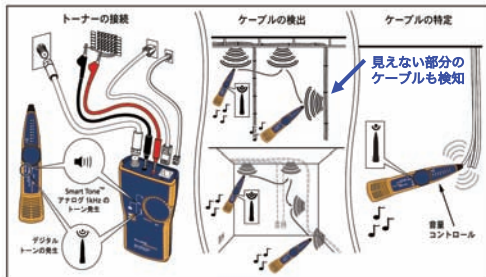
IntelliTone Pro 200 プローブ

幅広いケーブル接続に対応

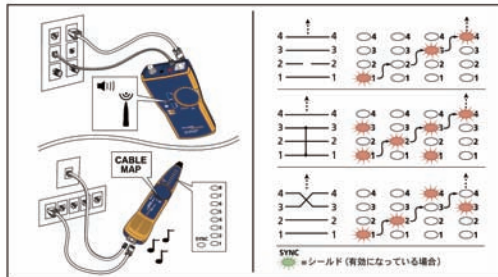


使用例

ケーブルの検出と特定



ケーブルのワイヤー・マップ検証



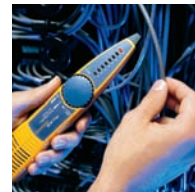
同軸ケーブルへの接続



裸リード線への接続



ワイヤー・マップ終端接続



トナーによるケーブルの特定

主要仕様

一般	作動温度	0°C ~ 40°C
	保管温度	-20°C ~ +60°C
	動作相対湿度(%RH 結露なし)	95 % (10 °C ~ 35°C), 75 % (35°C ~ 40°C), 全環境 < 10 °C
	バッテリー・タイプ、稼働時間	9 V アルカリ (NEDA 1604A または IEC 6LR61)、20 時間 (代表値)
	用途	銅線ケーブリング・メディア : STP および UTP ケーブル、75 または 50 Ω 同軸ケーブル、2 導体ワイヤーからなる制御、セキュリティ、一般ケーブリング、10Base-T / 100Base-TX データ通信ネットワーク
	従来のトーン	1 kHz のトーン発生と検知
トナー	形状	14.1 cm x 7.5 cm x 3.2 cm
	表示	LED
	設定	ダイヤル・スイッチ
	トナー・インターフェース	RJ11/RJ45 ジャック、UTP/STP の全 4 ペアーにトーン信号を生成、F 型コネクタ(同軸用)、バナナ・ジャック・プラグ (2) - 2 導体ワイヤー
	出力	5 V p-p
	保護電圧	100V
プローブ	形状	22.2 cm x 4.8 cm x 3.2 cm
	表示	LED インジケータ × 8、同期 LED × 1
	オーディオ	マイクロプロセッサ制御による各種識別合成音
	設定	ダイヤル・スイッチ、音量調整ダイヤル
	トーン検知	ItelliTone のデジタル信号およびアナログ・トナーの 1 KHz 信号
	インターフェース	ケーブル・マップ試験用 RJ-45/11 ジャック
自動電源OFF	非稼働時、1 時間後	

MT-8202-05
ソフトケース



MT-8203-20
ワニ口クリップ付
テストリード



MT-8203-20
ニール・ベッド・クリップ付
テストリード



オーダー情報

型式	モデル名	備考
MT-8200-60-KIT	IntelliTone Pro 200 トナー & プローブ・キット	IT 200 トナー (9 V 電池付属) + IT 200 プローブ (9 V 電池付属) + RJ-11/RJ-11 パッチ・コード 2 本 + RJ-45/RJ-45 パッチ・コード 2 本 + テスト・リード・セット (バナナ・ジャックとワニ口クリップ付属) + F 型コネクタ・アダプタ (メス/メス) + クイック・リファレンス・ガイド + 製品マニュアル CD
MT-8200-61-TNR	IntelliTone Pro 200 トナー	IT 200 トナー (9 V 電池付属) + RJ-11/RJ-11 パッチ・コード 1 本 + RJ-45/RJ-45 パッチ・コード 1 本 + テスト・リード・セット (バナナ・ジャックとワニ口クリップ付属) + F 型コネクタ・アダプタ (メス/メス) + クイック・リファレンス・ガイド + 製品マニュアル CD
MT-8200-63A	IntelliTone Pro 200 プローブ	IT 200 プローブ + クイック・リファレンス・ガイド + 製品マニュアル CD
MT-8202-05	IntelliTone Case	IntelliTone キット (MT-8200-60-KIT-J) には、標準添付
MT-8203-20	Test Leads w/Bed of Nails	バナナ・ジャック/ニール・ベッド・クリップ テスト・リード・セット
MT-8203-22	Test Leads with Alligator Clips	バナナ・ジャック/ワニ口クリップ テスト・リード・セット

製品機能一覧表

IntelliTone Pro トナー		IntelliTone Pro プローブ	
機能	200	機能	200
信号発生	●	高感度モード	●
導通試験	●	低感度モード	●
アナログ・トーン SmartTone 生成	●	アナログ・トーン SmartTone 検出	●
F 型コネクタ・アダプター	●	信号強度 LED 表示	●
RJ-45 ジャック	●	信号受信 LED 表示	●
バナナクリップ/おにクリップ	●	RJ-45 ジャック	●
自動電源 OFF	●	ボリューム調整	●
イーサネット・リンク検出 - 10/100/1000	●	自動電源 OFF	●
		ワイヤー・マップ	●
		短絡、開放	●
		対交差	●
		対反転	●
		極性 (同軸、2 ワイヤ)	●

Fluke Networks

P.O. Box 777, Everett, WA USA 98206-0777

さらに詳しい情報については下記にお問い合わせください。

フルーク・ネットワークス

株式会社 テクトロニクス&フルーク フルーク社

〒108-6106 東京都港区港南 2-15-2 品川インターシティ B 棟 6 階
TEL 03-4577-3972 FAX 03-6714-3118

Web サイト: <https://jp.flukenetworks.com>

©2022 Fluke Corporation. All rights reserved.

Printed in Japan. 11/2022 104-Rev.D 9830137D